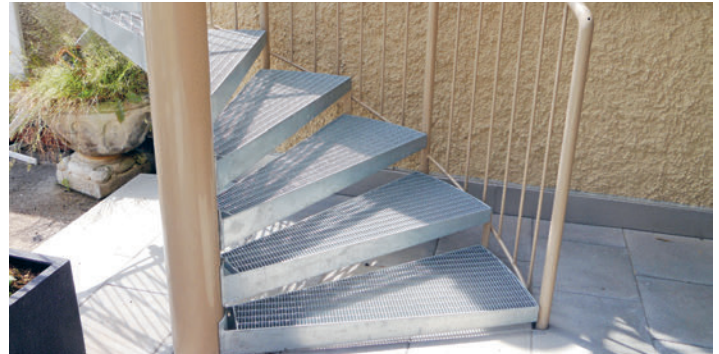


# Farbige Spindeltreppe im Aussenbereich

Spindeltreppen verbinden Stockwerke auf engstem Raum, sehen elegant aus, sind gleichzeitig platzsparend und kostengünstig. Die Ausführungsmöglichkeiten sind beinahe grenzenlos. Für eine Bäckerei in Inwil wurde eine Spindeltreppe im Aussenbereich von Sprich geplant und produziert. Text und Bilder: Sprich AG



Die Spindeltreppen von Sprich werden objektbezogen, individuell, ihren Wünschen entsprechend gefertigt.



Farblich elegante Abstimmung.



Die Treppenstufen sind feuerverzinkt, mit Gleitschutz ausgeführt und gewähren so ein sicheres Begehen bei allen Witterungsverhältnissen.

**Um die Terrasse eines Altbaus mit einem Balkon** und einer anderen Terrasse eines angebauten Neubaus in den oberen Stockwerken zu verbinden, wurde eine Spindeltreppe benötigt. Diese sollte an der Fassade der älteren Hauswand angebracht werden. Herausforderungen bei diesem Projekt waren die stabile Befestigung an der bröckelnden Fassade und der Übertritt des Spindeltreppenpodests auf die Balkone bzw. Terrassen.

## Einzelbauteile

Die zu überbrückende Höhe misst 3,48 m. Die Spindeltreppe besteht aus einem Standrohr mit einer Länge von 3,48 m. Dieses wurde noch um 145 mm nach unten verlängert, um eine stabile Befestigung zu gewährleisten. Ebenfalls wurden ein Austrittspodest, 17 Treppenstufen mit der Maschenweite 33 × 11 mm, zwei gerade Stufen mit Wangen, Staketengeländer und feuerverzinktes Schraubenmaterial mitgeliefert. Die Systembauweise der Spindeltreppe von Sprich garantiert einen leichten Aufbau. Auch auf engeren Flächen oder in ge-

schlossenen Räumen wäre ein Aufbau dieses Systems kein Problem.

## Beschichtung

Das Spindel-Standrohr, das Staketengeländer und die Z-Stufenverbinder wurden auf Kundenwunsch hin in der Farbe RAL 1019 pulverbeschichtet. Die Farbe entspricht dem Balkongeländer und der Fassade und passt daher optisch gut ins Bild. Die Treppenstufen müssen Abrieb-resistent sein und sind somit feuerverzinkt ausgeführt. Sie sind oben mit einem einfachen Gleitschutz versehen und gewähren so einen sicheren Tritt bei allen Witterungsverhältnissen.

## Befestigung

Das nach unten verlängerte Standrohr wurde mit einer versenkten Fussplatte unter dem begehbaren Terrassenboden befestigt. Die einzelnen Stufen sind am Standrohr angeschraubt. Aufgrund der bröckelnden Hausfassade konnte das obere Ende der Spindeltreppe – das Austrittspodest – nicht direkt angebracht wer-

den. Eine simple Lösung wurde schnellstmöglichst benötigt und mit dem Kunden erarbeitet. Gelöst wurde dies durch die Anbringung eines Bleches zwischen Fassade und Austrittspodest, welches bauseits geliefert wurde. Das Blech wurde ebenfalls pulverbeschichtet und vom Kunden an die Fassade angebracht. Anschliessend konnte das Podest direkt am Blech verschraubt werden.

Aufgrund der Höhenunterschiede des Austrittspodests zu den Balkonen wurden zwei rechteckige Treppenstufen nach unten zu den Balkonen angebracht.

Der Name Sprich steht für mehr als nur die Lieferung von hochwertigen und beständigen Produkten. Wir stehen Ihnen vom Anfang bis zum Ende Ihres Projekts mit unserer langjährigen Erfahrung zur Seite, damit Sie das Endergebnis uneingeschränkt geniessen können.

Wir freuen uns auf Ihre Kontaktaufnahme:  
[www.sprich.ch](http://www.sprich.ch)